



ГЕОпроект

ООО «ГЕОпроект»
адрес: 355 020, Ставропольский край,
г. Ставрополь, ул. Достоевского, 75.
телефон: 8-928-304-15-00
e-mail: geoproekt26@yandex.ru

Саморегулируемая организация Союз «Проектировщики Северного Кавказа»
СРО-П-135-15022010.

Регистрационный номер Н №234 от 10 июня 2016 г.

Заказчик: ООО СП «Чапаевское»

**«Площадка по выращиванию молодняка крупного
рогатого скота молочной породы на 10000 голов» в с.
Казинка Шпаковского района, Ставропольского края**

Рабочая документация

Архитектурные решения

Хозяйственный блок (позиция 7 по ГП)

7/02-21-АР6

г. Ставрополь 2021



ООО «ГЕОпроект»
адрес: 355 020, Ставропольский край,
г. Ставрополь, ул. Достоевского, 75.
телефон: 8-918-881-00-10; 8-928-304-15-00
e-mail: geoproekt26@yandex.ru

Саморегулируемая организация Союз «Проектировщики Северного Кавказа»
СРО-П-135-15022010.

Регистрационный номер Н №234 от 10 июня 2016 г.

Заказчик: ООО СП «Чапаевское»

**«Площадка по выращиванию молодняка крупного
рогатого скота молочной породы на 10000 голов» в с.
Казинка Шпаковского района, Ставропольского края**

Рабочая документация

Архитектурные решения

Хозяйственный блок (позиция 7 по ГП)

7/02-21-АР6

Директор

Главный инженер проекта



Е. П. Лотова

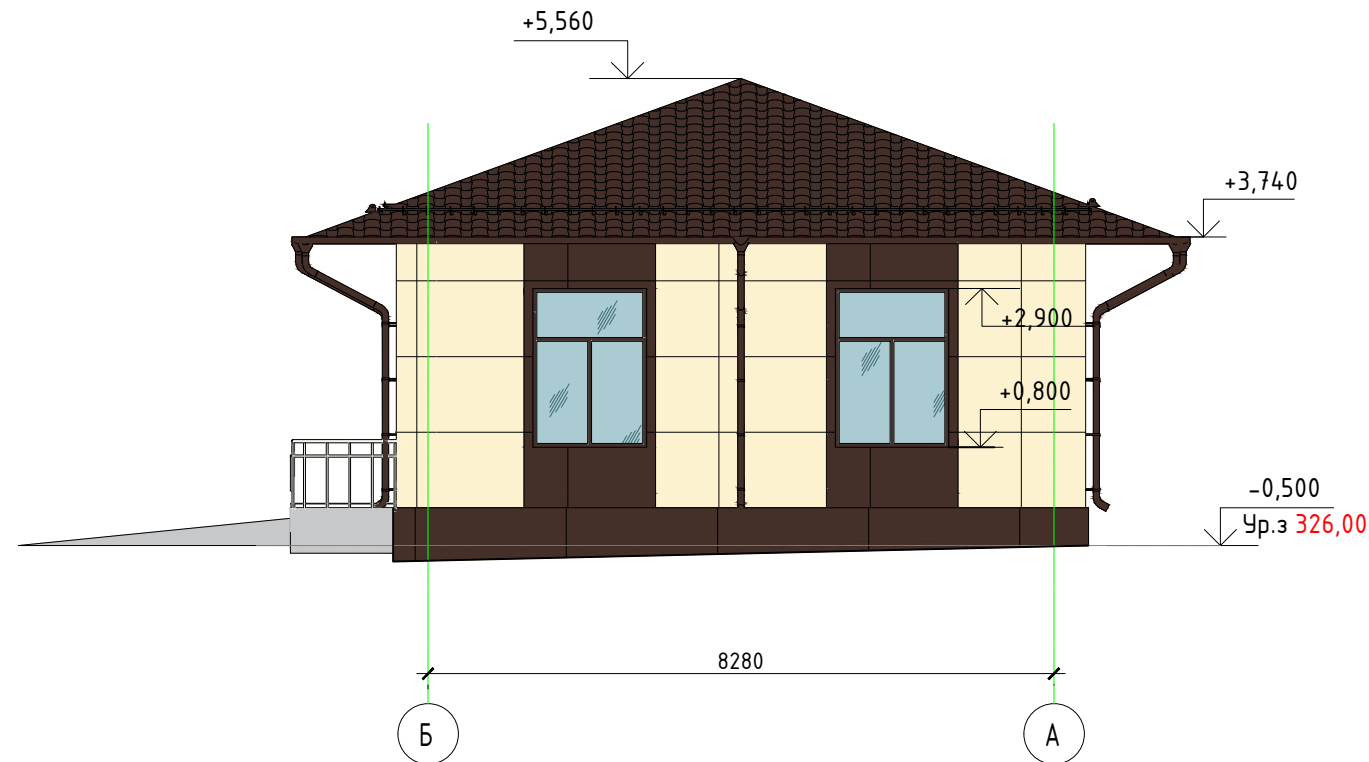
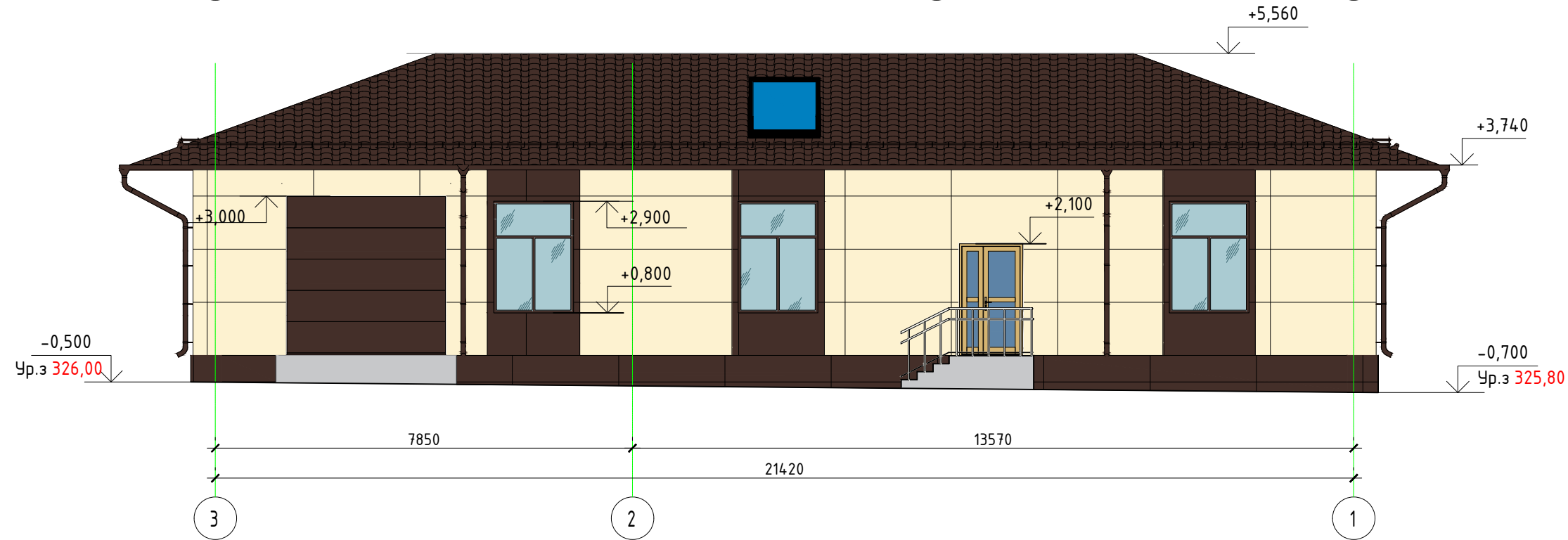
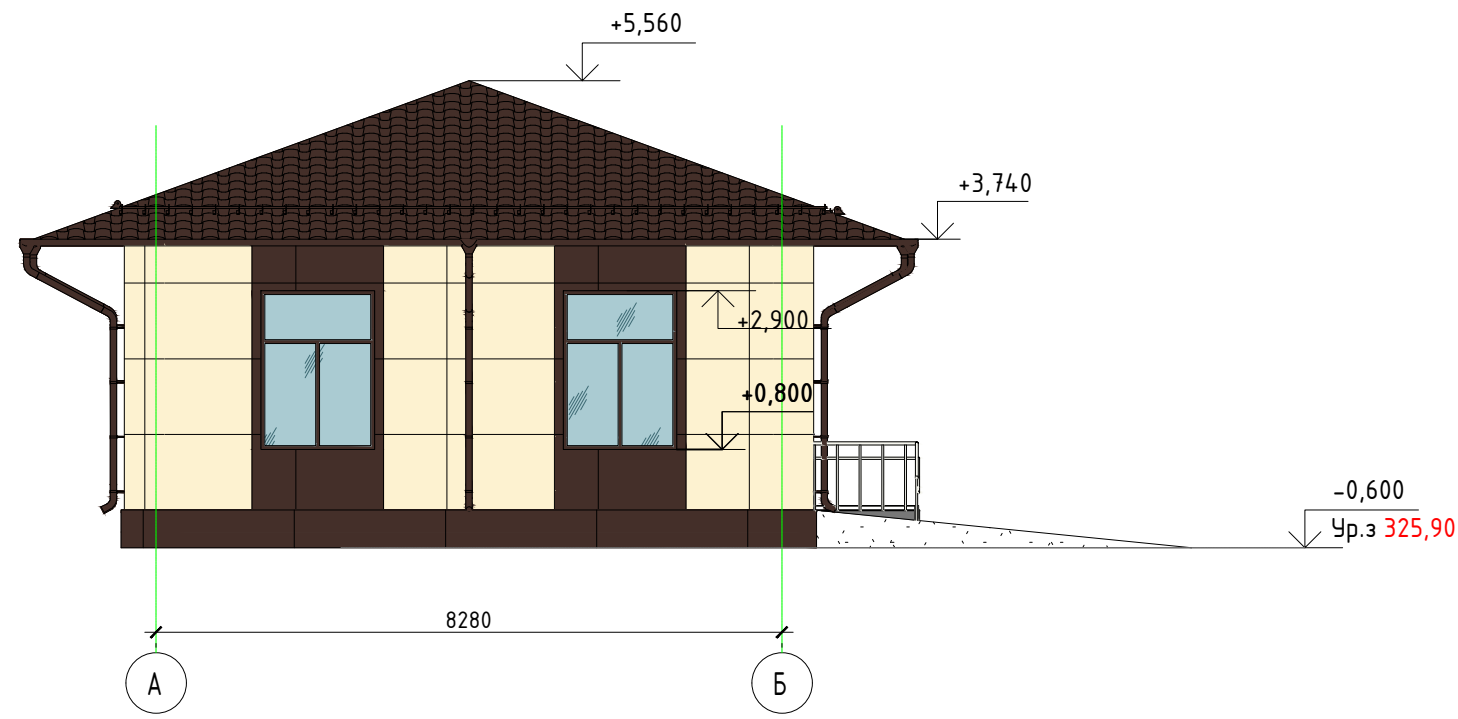
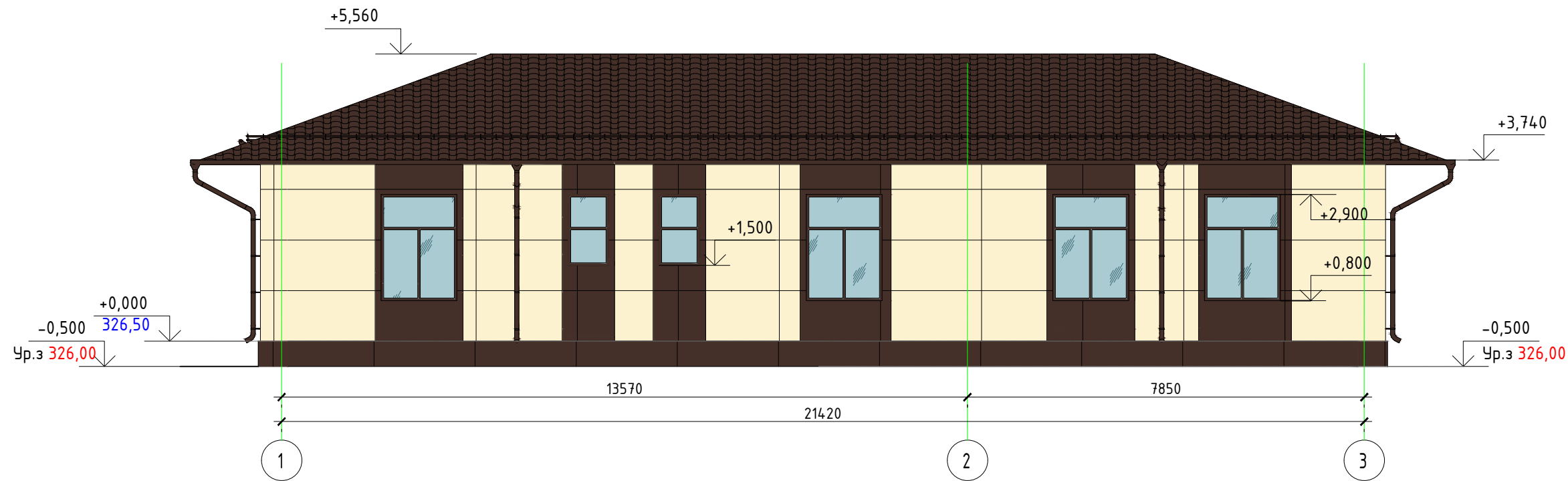
А. В. Кулаков

г. Ставрополь 2021

[illegible]

Спецификация

Вхр. шэт. №
Порядок ш фртр
Изм. № явфы.



Ведомость отделки фасадов

1. Стены - облицовка алюминиевыми композитными панелями толщиной 4 мм. RAL 1014
2. Стены - облицовка алюминиевыми композитными панелями толщиной 4 мм. RAL 8017
3. Цоколь - облицовка керамогранитом RAL 8017

Наименование	Кол-во
облицовка алюминиевыми композитными панелями толщиной 4 мм. RAL 1014	143,76 м²
облицовка алюминиевыми композитными панелями толщиной 4 мм. RAL 8017	57,72 м²
гидроизоляционная мембрана	201,48 м²
утеплитель минвата ТЕХНОВЕНТ ПРОФ	20,15 м³
подшивка свеса крыши профлистом С8-1150 RAL 1014	13,5 м²
цоколь - облицовка керамогранитом цвет коричневый RAL 8017	31,6 м²
штукатурка цементно-песчаным раствором М 150 по металлической проволочной сварной сетке Ø 2,0 мм с ячейкой 25х25 мм по ГОСТ 2715-75 (толщина 20 мм)	31,6 м²
гидрозащитная мембрана	31,6 м²
утеплитель экструдированный пенополистрол "Пеноплекс" (толщина 50 мм)	1,58 м³
облицовка входных площадок и пандусов керамогранит противоскользящий	26 м²

*В качестве вентилируемого навесного фасада используется наружная навесная система с воздушным зазором "Ронсон".

						7/02-21-AP6				
						«Площадка по выращиванию молодняка крупного рогатого скота молочной породы на 10000 голов» в с. Казинка, Шпаковского района, Ставропольского края				
Изм.	Кол.уч.	Лист	N док.	Подпись	Дата	Хозяйственный блок (позиция 7 по ГП)		Стадия	Лист	Листов
Исполнит.	Рукинова				01.22			Р	2	
						Фасад в осях 1-3, Фасад в осях А-Б Фасад в осях 3-1, Фасад в осях Б-А		ООО "ГЕОпроект"		
Н. контр.	Рукинова				01.22					
ГИП	Кулаков				01.22					

Сюжетная

Вчр. шзм. №

Плюшш ш фртр

Изм. № яюфы.

Экспликация помещений			
№ пом	Наименование	Площадь, м²	Кат. помещения
1	Тамбур	5,90	
2	Холл	9,42	
3	Помещение хранения ведер №2	20,41	Д
4	Помещение хранения ведер №1	20,00	Д
5	С/у	2,57	
6	КУИ	4,09	
7	Помещение хранения ведер №3	22,96	Д
8	Кладовая дез. средств	15,71	В4
9	Помещение мойки ведер	59,81	

						7/02-21-AP6			
						«Площадка по выращиванию молодняка крупного рогатого скота молочной породы на 10000 голов» в с. Казинка, Шпаковского района, Ставропольского края			
Изм.	Колуч.	Лист	№ док.	Подпись	Дата	Хозяйственный блок (позиция 7 по ГП)	Стадия	Лист	Листов
Исполнит.	Рукинова			<i>Рукинова</i>	01.22		Р	3	
Н. контр.	Рукинова			<i>Рукинова</i>	01.22	План на отм. 0.000	000 "ГЕОпроект"		
ГИП	Кулаков			<i>Кулаков</i>	01.22				

Металлочерепица МП Ламонтерра НорманМР – 0,5мм

Гидроизоляция Ютафол

Деревянная стропильная система*

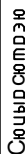
Деревянная стропильная система*

Деревянная стропильная система*

Деревянная стропильная система*

Деревянная стропильная система*

Деревянная стропильная система*



Вчрь.шэм.№

ПюфяшсN ш фртр

Изм. № _____

«Площадка по выращиванию молодняка крупного рогатого скота молочной породы на 10000 голов» в с. Казинка, Шпаковского района, Ставропольского края

Сматв:

Лис

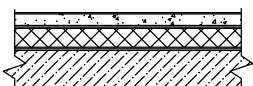
Листов

000 "ГЕОпроект"

Ведомость отделки помещений

Наименование или номер помещения	Потолки		Стены или перегородки				Полы Примечание
	Площадь, м ²	Вид отделки	Площадь, м ²	Вид отделки	Тип пола	Площадь, м ²	
1	2	3	4	5	6	7	8
1, 2, 3, 4, 7	78,69	Подвесной потолок ARMSTRONG	219,84	<ul style="list-style-type: none"> - Штукатурка - Грунтовка, - Шпатлека - Затирка - Грунтовка - Окраска водоземлюсионной краской; 	1	78,69	Плинтус керамогранит - 66,8 п.м.
5, 6, 8, 9	82,1	Штукатурка, Окраска водоземлюсионной краской	163,74	<ul style="list-style-type: none"> - Штукатурка - Грунтовка - Клей плиточный - Керамическая плитка (на высоту 3,3 м) 	1	82,1	

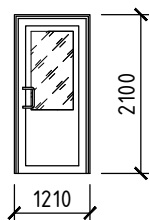
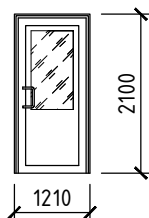
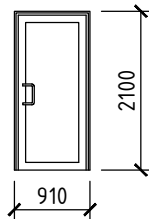
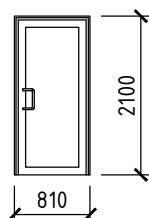
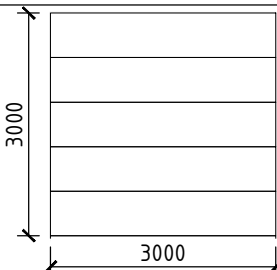
Экспликация полов

Тип пола	Схема пола или тип пола по серии	Данные элементов пола (наименование, толщина, основание и др.), мм	Площадь, м ²
1		<ul style="list-style-type: none"> - Керамогранитная плитка-10 мм - Клей - 10 мм - Цементно-песчаная стяжка М150 - 80мм; - Монолитная плита из бетона кл. В20, армир. сеткой С-1 5Вр-I (200х200) - 100мм; - Подготовка из бетона кл. В7,5 - 50мм; - ПГС с разм. фр. зерен гравия 20...40мм - 500мм; - Уплотнённый грунт (Купл.=0,95) 	160,8 м ²

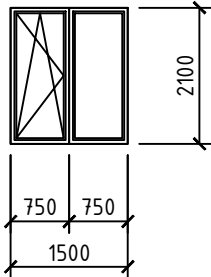
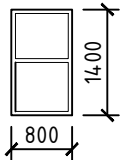
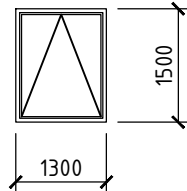
Кирпичная кладка

Наименование	Кол-во
Кирпичная кладка наружных стен	72,5 м ³
Кирпичная кладка внутренних стен	8,7 м ³
Кирпичная кладка перегородок	118,3 м ²


Ведомость дверей

№ п/п	Обознач. на плане	Габаритные размеры	Примечания	Кол-во
	Д-1		Дверь алюминиевая ДАН, КМ, Оп, Пр, 2110х1210 ГОСТ 23747-2015	1
	Д-2		Дверь алюминиевая ДАВ, КМ, Оп, Пр, 2110х1210 ГОСТ 23747-2015	1
	Д-3		Дверь алюминиевая ДАВ, Г, Оп, Л/Пр, 2110х910 ГОСТ 23747-2015	2/4
	Д-4		Дверь алюминиевая ДАВ, Г, Оп, Л, 2110х1210 ГОСТ 23747-2015	2
	В-1		Ворота подъемно-секционные 3000х3000	1

Ведомость окон

№ п/п	Обознач. на плане	Габаритные размеры	Примечания	Кол-во
	ОК-1		Окно ПВХ. Двустворчатое, одна створка поворотно-откидная. Однокамерный стеклопакет. ГОСТ 30674-99	11
	ОК-2		Окно ПВХ. Одностворчатое, Однокамерный стеклопакет. ГОСТ 30674-99	2
	ОК-3		Окно мансардное Velux Одностворчатое. Однокамерный стеклопакет. Откидная створка ГОСТ 30734-2020	1

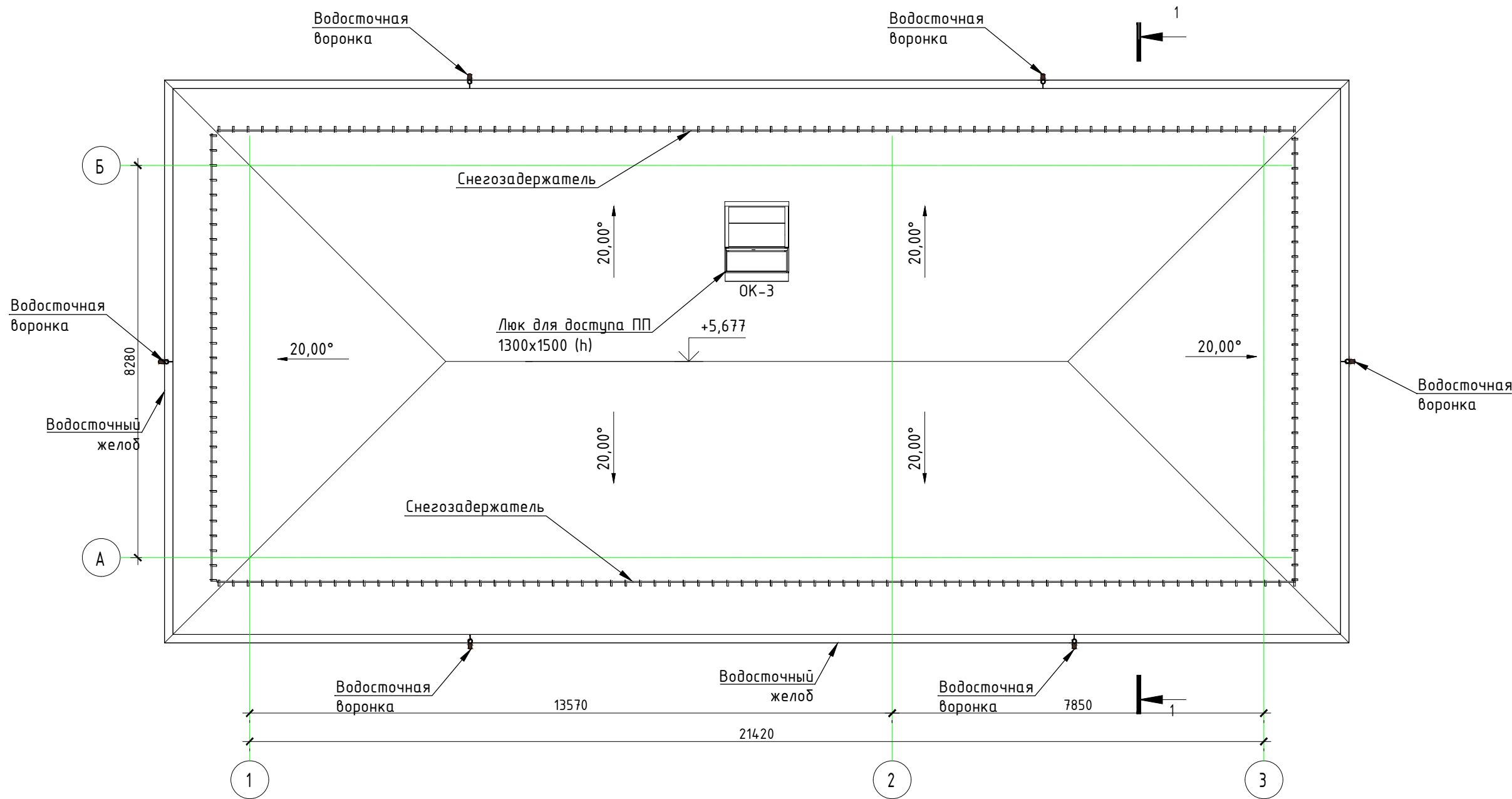
Ведомость подоконников

№ п/п	Обознач. на плане	Габаритные размеры	Примечания	Кол-во
	П-1		Подоконная доска ПВХ. Толщиной 20 мм	11

Примечание

1. Данный лист см. планами этажей и фасадами.
2. Все размеры уточнить по месту.
3. Внутренние откосы оштукатурить, затереть, загрунтовать, покрасить водоземлюсионной краской общая площадь – 35 м²
4. По периметру отапливаемого объема выполняется дополнительное утепление и экструзионного пенополистирола XPS толщиной 100 мм – 22,7 м²

						7/02-21-AP6				
						«Площадка по выращиванию молодняка крупного рогатого скота молочной породы на 10000 голов» в с. Казинка, Шлаковского района, Ставропольского края				
Изм.	Кол.уч.	Лист	N док.	Подпись	Дата	Хозяйственный блок (позиция 7 по ГП)		Стадия	Лист	Листов
Исполнит.		Рукинова			01.22			Р	5	
						Ведомость отделки помещений Ведомость дверей Ведомость окон Ведомость подоконников		ООО "ГЕОпроект"		
Н. контр.		Рукинова			01.22					
ГИП		Кулаков			01.22					



Фасонные элементы кровли

Планка конька плоская 150x2000	26 шт
Планка карнизная 100x65x2000	41 шт

1. Покрытие кровли выполнить из металлочерепицы МП Супермонтеррей NormanMP - общая площадь - 302,32 м²;
2. Гидроизоляция Ютафол - 303 м²
3. Утеплитель "Технорф В60" - 170,3 м² (8,5 м³)
4. Утеплитель "Технорф Н35" - 170,3 м² (17,03 м³)
5. Пароизоляция "Техноэласт Барьер (Б0)" - 170,3м²
6. Ц.п. стяжка, армированная сеткой 5Вр-1 200/200- - 170,3 м² (8,5 м³)
7. Гидроизоляционная пленка- 170,3 м²

СПЕЦИФИКАЦИЯ ВОДОСТОЧНОЙ СИСТЕМЫ				
Марка, ПОЗ.	Обозначение	Наименование	Кол. шт	
1	"МеталлПрофиль"	Желоб водосточный 185*150*3000	20	
2		Воронка выпускная D185x150 (ПЗ-01-3011-0.5)	6	
3		Труба водосточная D150 мм - 3000	6	
4		Труба соединительная D150 мм - 1000	6	
5		Колено трубы D150 мм	12	
6		Колено сливное D150 (ПЗ-01-8017-0.5)	6	
7		Держатель трубы D150 мм	18	
8		Держатель желоба карнизный D150x165 (ПО-01-8017-4)	80	
9		Заглушка желоба D150 (ПЛД-02-8017-0.6)	12	
10		Соединитель желоба D150 (ПЛД-02-8017-1)	20	
11		Угол желоба наружный	4	
12		Снегозадержатель трубчатый (3 м) СЗТ - h 158-3000	25	

						7/02-21-AP6				
						«Площадка по выращиванию молодняка крупного рогатого скота молочной породы на 10000 голов» в с. Казинка, Шпаковского района, Ставропольского края				
Изм.	Кол.уч.	Лист	N док.	Подпись	Дата					
Исполнит.	Рукинова			<i>Рукинова</i>	01.22	Хозяйственный блок (позиция 7 по ГП)		Стадия	Лист	Листов
					Р			6		
Н. контр.	Рукинова			<i>Рукинова</i>	01.22	План кровли		ООО "ГЕОпроект"		
ГИП	Кулаков			<i>Кулаков</i>	01.22					